

オープニングスタッフ 採用説明会

日時

現地第1回

8/3(水) 18:30~20:30

現地第2回

8/7(月) 10:00~12:00

現地第3回

8/9(水) 18:30~20:30

会場

グループホーム
ふじの家 矢野

広島市安芸区矢野西5丁目18-40

※事前に電話でお申し込みをお願いします。

☎(082)831-8908

矢野スタッフの募集とお伝えください

募集職種

介護職員

<正社員> 給与 194,000円~302,000円

- ◎基本給 170,000~230,000円 資格手当 10,000円(介護福祉士の場合)
- ◎住宅手当 9,000~15,000円(扶養家族による) ◎家族手当 0~30,000円
- ◎シフト手当 2,000円(皆勤の場合)
- ◎夜勤手当 3,000円/回~(約5回 5,000円程度)
- ※稼働率により段階的に4,000円/回
- ◎残業代、交通費(上限30,000円まで)別途支給

<パート> 時給 850円~1,000円

- ◎介護福祉士の場合:時給+60円 ◎日祝出勤手当:時給+50円
- ◎シフト手当 1,000円(皆勤の場合) ◎交通費別途支給
- ◎週3日以上勤務可能な方、休日・勤務時間は相談に応じます

計画作成担当者

<正社員> 給与 204,000円~297,000円

- ◎基本給 180,000~250,000円 資格手当 15,000円(介護支援専門員)
- ◎住宅手当 9,000~15,000円(扶養家族による) ◎家族手当 0~30,000円
- ◎シフト手当 2,000円(皆勤の場合)
- ◎残業代、交通費(上限30,000円まで)別途支給

まずはお気軽に
お問い合わせください

同時募集

施設見学受付

グループホーム ふじの家瀬野<介護スタッフ>

住所:広島市安芸区瀬野5丁目3-7 TEL (082)824-8020 担当:坪郷



不ニビルサービス ケア事業部

ふじケア

★経験・能力・資格を考慮した給与設定をします。

★介護のお仕事が初めての方でも安心して勤務できる体制を整えています。



トータル介護サービスの不二ビルサービスが安芸区矢野に「グループホーム」をオープン!

グループホーム

ふじの家 矢野

平成29年9月

新規 オープン

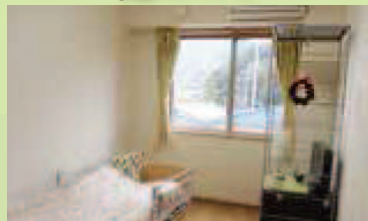
(予定)

JR矢野駅から「徒歩7分」の好立地!

建物総合管理(60年)と介護サービス(20年)の実績に裏付けられたサービス品質で地域に貢献します!



安心・安全・快適な癒しの空間で、ともに語り合い、笑い、そしてゆっくりと「家」で過ごしてみませんか。
スタッフ一同、ご利用者様、ご家族様、地域の方々のために、「高齢者の尊厳」を大切にしたいケア、「おもてなしの心」でサービスを提供いたします。
施設周辺は、公園や公民館が近くにある閑静な地域で、スーパーやショッピングセンターなど、ご利用者の外出する機会を促進する生活環境があります。
「ふじの家 矢野」で皆様を心よりお待ちしております。



居室



共有スペース



浴室

ふじケアは、平成9年より事業を開始。現在、広島市および山口県周南市・防府市で福祉・介護事業を展開しています。

<事業内容> 介護付有料老人ホーム、グループホーム、サービス付き高齢者向け住宅、デイサービス、ショートステイ、小規模多機能型居宅介護、訪問介護、訪問看護、24時間定期巡回、居宅介護支援、福祉用具貸与販売、放課後等デイサービス



ふじの家 矢野
管理者 榎田(まさだ)

『グループホームふじの家瀬野』
管理者経験あり



グループホームふじの家 矢野

<施設概要> ●名称:グループホームふじの家 矢野 ●所在地:広島市安芸区矢野西五丁目18番40号 ●交通:JR呉線 矢野駅 徒歩約7分(550m) ●事業主体:(株)不二ビルサービス ●施設の類型:地域密着型サービス 認知症対応型 共同生活介護 ●事業開始:平成29年9月1日 ●建物規模構造:木造2階建 ●居室数:18室(全室個室/定員18名) ●居室面積:9.73㎡ ●居住の権利形態:利用権方式(ご入居の状態によって居室の変更を求める場合があります) ●利用料金:○敷金/15万円。退去時定額清算/敷引額:入居3ヵ月以上1年未満50,000円。入居1年以上100,000円、但し故意過失による居室等の損傷、汚染については別途費用を徴収する場合があります。○月額基本利用料/114,700円 内訳:家賃55,000円・管理費16,200円(水道光熱費、事務・管理部門の人件費、共用部の維持管理費)・食費43,500円(1日3食×30日の場合)○介護保険利用負担額/金額は要介護状態により異なります ●おむつ・日用品費・クリーニング代・理美容費・ケアアテンダント代・イベント費用等別途ご負担頂きます ●介護に係わる職員体制/要介護者1.2名に対して介護職員1名以上(週40時間で常勤換算) 夜間最少人数2名(20:00~翌7:00) ●入居要件:○介護保険における要支援2・要介護認定をうけられた65歳以上の認知症と診断された方 ○入居者契約及び管理規程等をご了承いただき、円滑に共同生活が営める方 ○身元引受人を2名以上立てられる方 ○月額利用料等のお支払いが滞ることなくできる方 ●契約解除:社会通念上利用継続が著しく困難な場合は、契約を解除することがあります。

お問い合わせ ふじの家 矢野 開設準備室
〒731-0102 広島市安佐南区川内1丁目15-24
(082) 831-8908
FAX(082) 831-8910

不二ビルサービス ケア事業部
ふじケア
ふじケア 検索